

VARIANTE AL PIANO REGOLATORE GENERALE N° 5

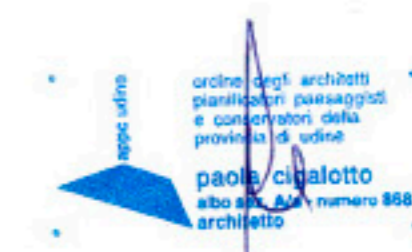
Tav. 1A ZONIZZAZIONE - parte a nord scala 1: 5000
 aggiornata al novembre 2009

Modificata a seguito del recepimento delle Riserve vincolanti sollevate dalla Giunta Regionale (DGR n.1561 del 03.07.2009, parere n.046/09 del 29.06.2009) e dell'accoglimento delle osservazioni.

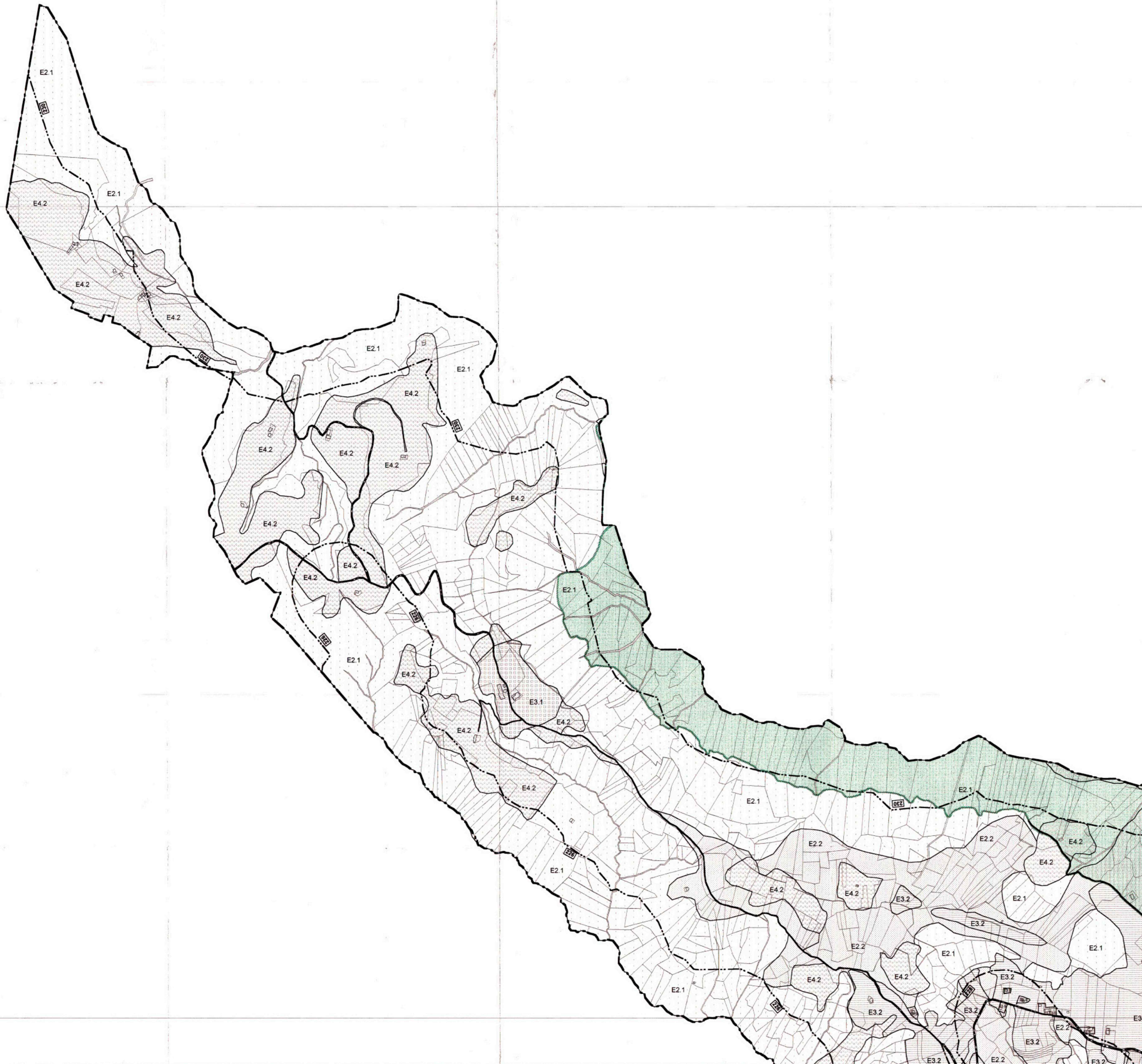
Approvato - Adottato con deliberazione
 di Consiglio Comunale - Consiglio Comunale
 n. 12 del 17 FEB. 2010

Il Sindaco
IUSSA Paolo

IL SEGRETARIO COMUNALE
 dott. Manuela Praprojini



architetti **cigalotto e santoro** associati 6 v. Molin Nascosto 33100 Udine 0432 50 56 76 cigalotto.santoro@libero.it



LEGENDA

SISTEMA DELLE AREE ABITABILI

- Centri abitati: zone A,B,C,D, e Verde privato (vedi tavole 1 - 2000)
- Servizi
- Depuratore

SISTEMA AMBIENTALE

- Ambito di alta montagna**
 - Zona E1
- Ambito boschivo (E2)**
 - Zona E2.1 i boschi consolidati
 - Zona E2.2 i boschi recenti
 - Zona E2.3 i boschi della piana
- Ambito zootecnico (E3)**
 - Zona E3.1 centri aziendali
 - Zona E3.2 i prati e pascoli
 - Zona E3.1i centri aziendali industriali
 - Zona E3.B residenze esistenti
 - Zona E3.3 i prati e pascoli non edificabili
- Ambito delle aree di interesse agricolo-paesaggistico (E4)**
 - Zona E4.1 la piana agricola
 - Zona E4.2 le aree agricole in quota
 - Zona E4.3 San Juri
 - Zona E4.B residenze esistenti
- Ambito delle aree di interesse turistico-paesaggistico**
 - zona G2.1 l'area dei prefabbricati di Maiaso
 - Zona G2.2 l'area dei prefabbricati di Enemonzo
 - Zona G2.3 l'area di Colza
 - Zona G3 l'area del centro montano di soggiorno
 - Perimetro di Parco Intercomunale
 - Area SIC

Ambito delle aree di interesse archeologico

- Zona A - area archeologica di Fierba

SISTEMA CONNETTIVO

- Limite di rispetto stradale, cimiteriale e dei depuratori
- Pista ciclabile
- Limite Territorio Comunale
- Previsione SS52
- Percorsi e strade di interesse storico-paesaggistico
- Strada privata esistente
- Strada in progetto

VINCOLI

- Area Rossa
- Area Gialla
- limite di rispetto delle acque pubbliche